



DOREL FRANCE S.A.S.
Z.I. - 9 bd du Poitou
BP 905
49309 Cholet Cedex
FRANCE

DOREL BENELUX
P.O. Box 6071
5700 ET Helmond
NEDERLAND

DOREL UK Ltd.
2nd Floor, Building 4
Imperial Place
Maxwell Road
Borehamwood, Herts
WD6 1JN
UNITED KINGDOM

DOREL GERMANY GMBH
Augustinusstraße 9 c
D-50226 Frechen-Königsdorf
DEUTSCHLAND

DOREL ITALIA S.P.A.
Via Verdi, 14
24060 Telgate (BG)
ITALIA

DOREL HISPANIA S.A.U.
Edificio Barcelona Moda Centre
Ronda Maiols, 1
Planta 4ª,
Locales 401 - 403 - 405
08192 Sant Quirze del Vallès
ESPAÑA

DOREL PORTUGAL
Rua Pedro Dias, 25
4480-614 Rio Mau (VDC)
PORTUGAL

DOREL JUVENILE
SWITZERLAND S.A.
Chemin de la Colice 4
1023 Crissier
SWITZERLAND / SUISSE

DOREL POLSKA Sp. z o.o.
Innowacyjna 8
41-208 Sosnowiec
POLAND

014855511

EN Non-contractual photos FR Photos non contractuelles DE Fotos nicht bindend NL Niet-contractuele foto's
ES Fotografías no contractuales IT Foto non contrattuali PT Fotografias não contratuais PL Użyte zdjęcia służyć tylko do prezentacji jako przykład

Rock

45-75 cm / max. 12 kg



With base



EN Congratulations on your purchase.

For the maximum protection and comfort of your child, it is essential that you read through the entire manual carefully and follow all instructions.

FR Nous vous félicitons pour votre achat.

Pour une protection maximale et un confort optimal de votre bébé, il est essentiel de lire attentivement et intégralement le mode d'emploi et de respecter les instructions.

DE Herzlichen Glückwunsch zu Ihrem Kauf.

Zum besten Schutz und optimalen Komfort Ihres Babys ist es wichtig, die Gebrauchsanweisung vollständig und sorgfältig zu lesen und zu beachten.

NL Gefeliciteerd met uw aankoop.

Voor een maximale bescherming en een optimaal comfort voor je kind is het essentieel de volledige handleiding zorgvuldig door te lezen en op te volgen.

ES Enhorabuena por tu compra

Para ofrecer la máxima protección y un óptimo confort para tu bebé, es muy importante que leas el manual atentamente y sigas las instrucciones de uso.

IT Congratulazioni per il tuo acquisto.

Per la massima protezione e per un comfort ottimale del tuo bambino è molto importante leggere e seguire attentamente tutte le istruzioni.

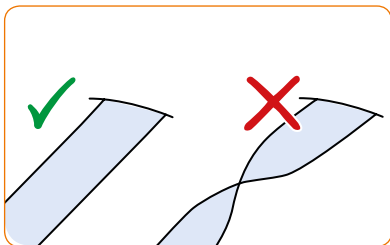
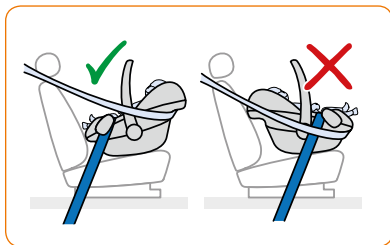
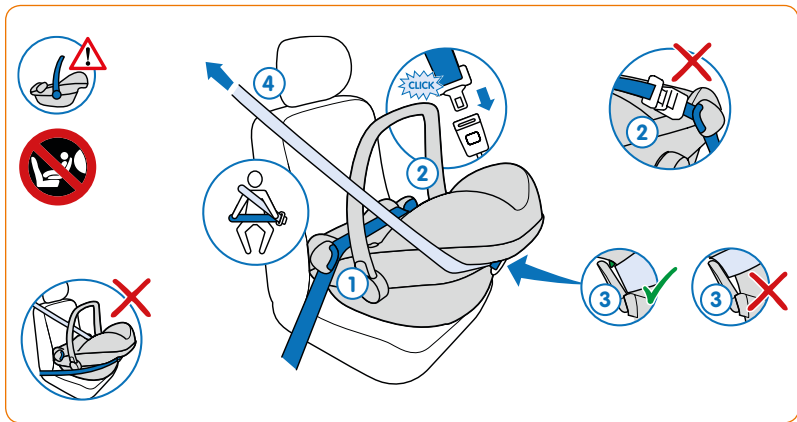
PT Felicitámo-lo pela sua compra.

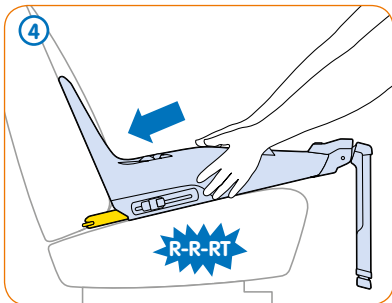
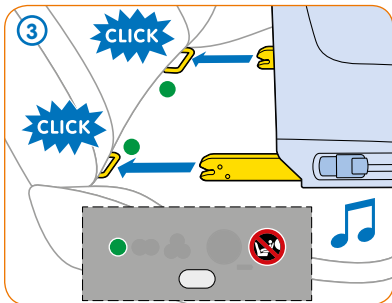
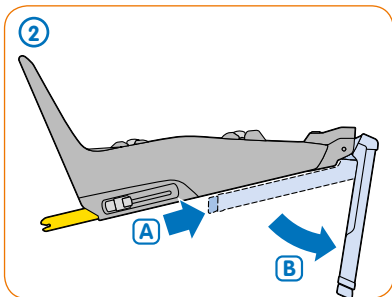
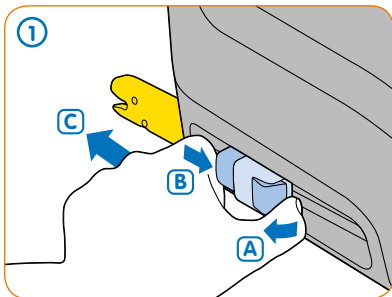
Para máxima proteção e conforto para o seu bebé, é importante que leia atentamente e siga todas as instruções de utilização.

PL Gratulujemy zakupu.

Aby zapewnić dziecku najwyższy poziom bezpieczeństwa i komfortu, należy uważnie zapoznać się z niniejszą instrukcją i ściśle jej przestrzegać.

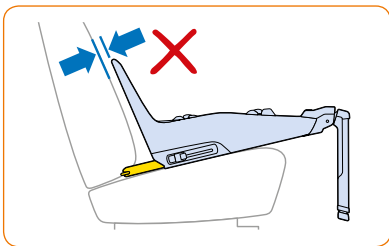
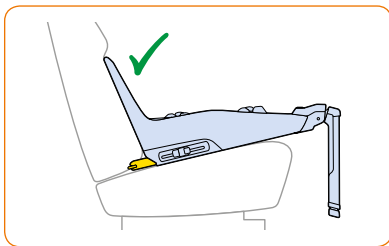
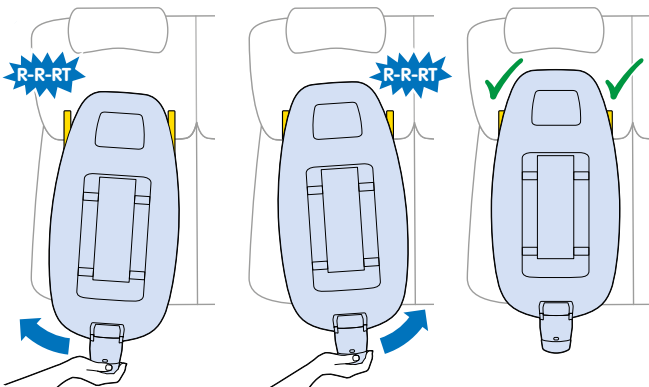
- 
- EN Instructions for use/Warranty
 - FR Mode d'emploi/Garantie
 - DE Gebrauchsanweisung/Garantie
 - NL Gebruiksaanwijzing/Garantie
 - ES Modo de empleo/Garantia
 - IT Istruzioni per l'uso/Garanzia
 - PT Modo de emprego/Garantia
 - PL Instrukcja obsługi/Gwarancja

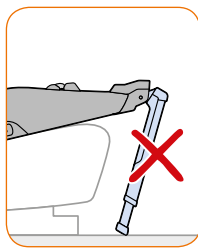
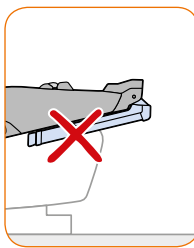
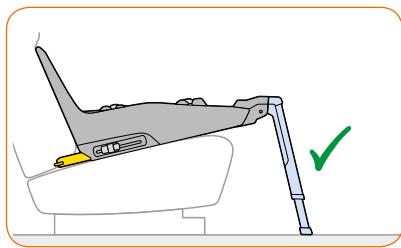
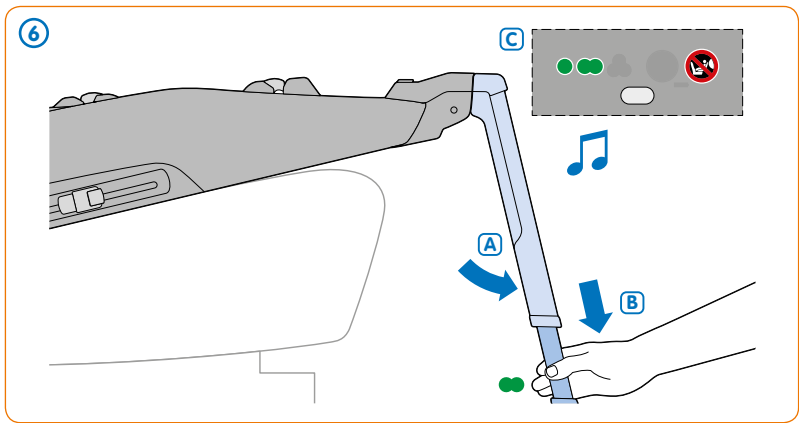






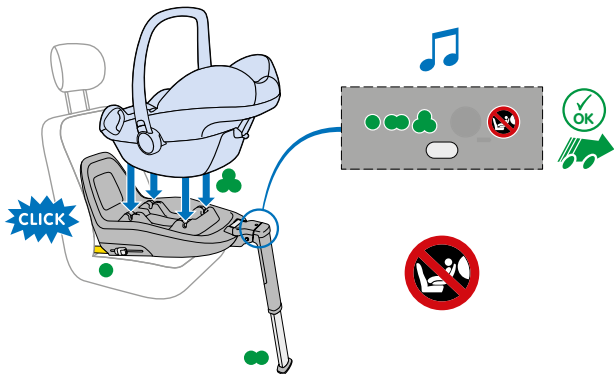
5

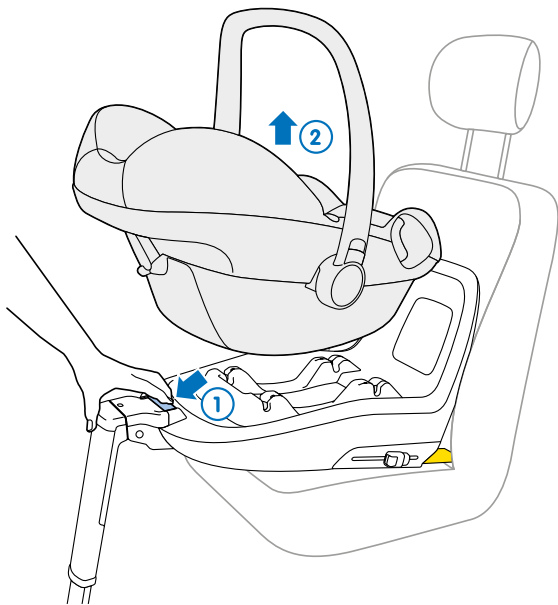


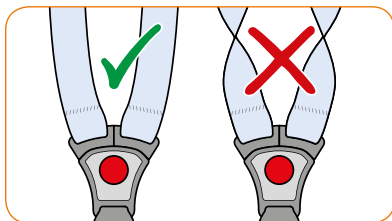
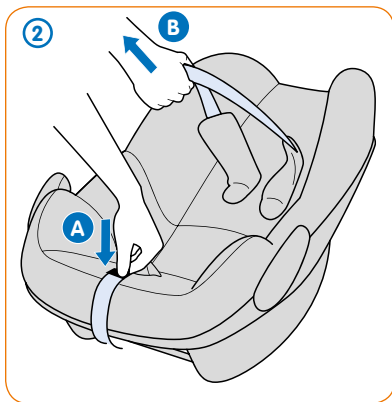
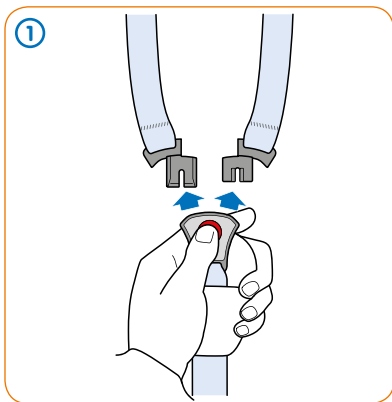


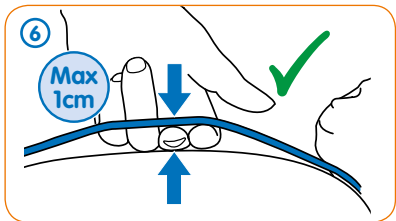
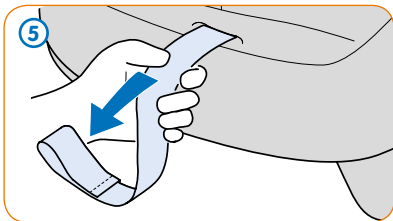
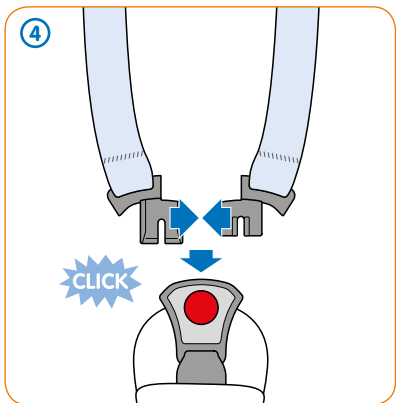


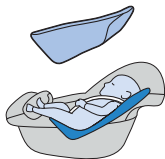
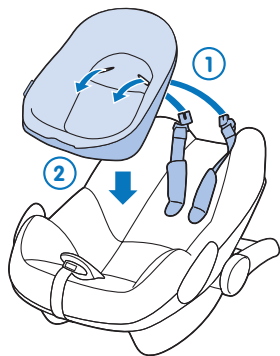
7











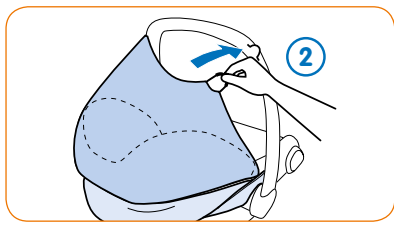
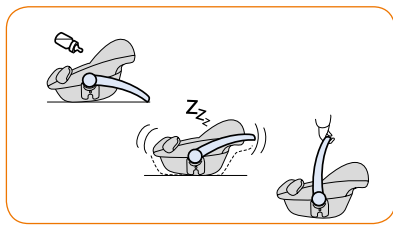
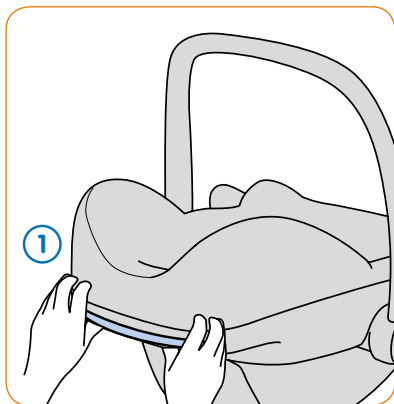
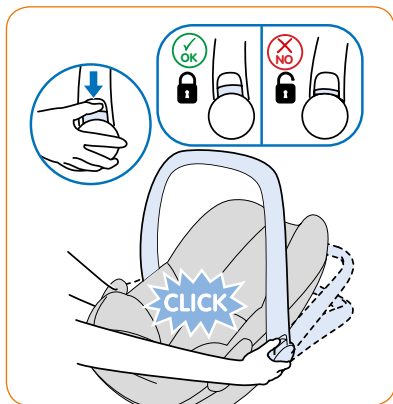
45-60 cm

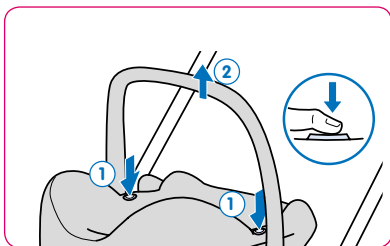
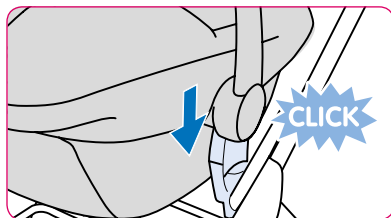
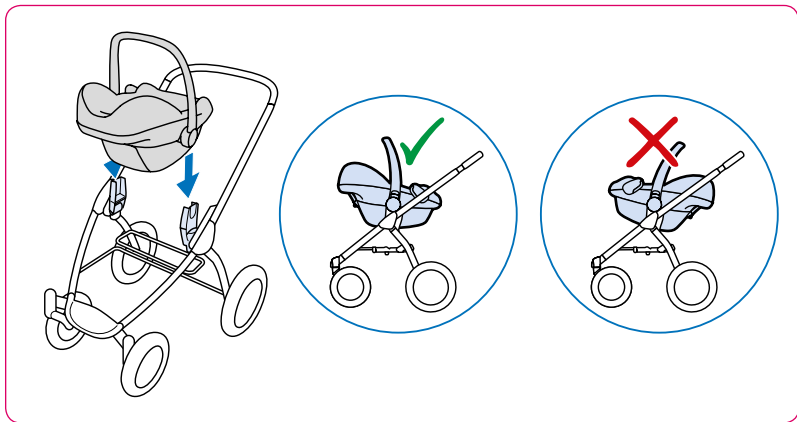


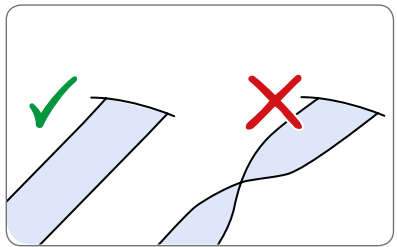
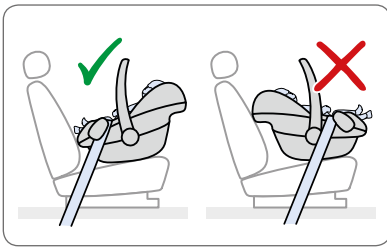
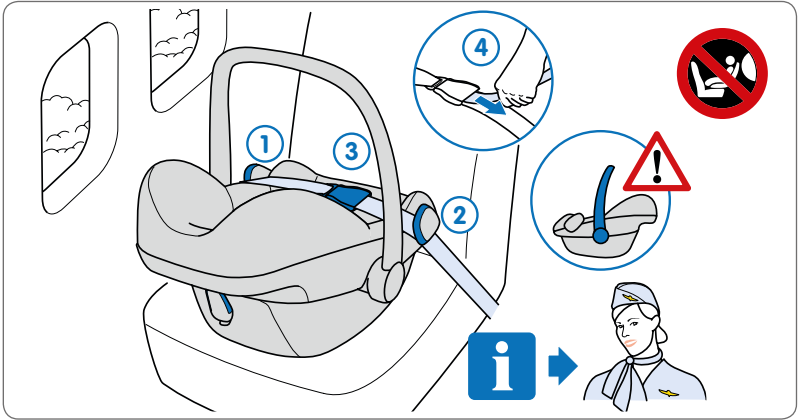
> 60 cm



> 75 cm
Max. 12 kg







Wichtig

Bewahren sie diese gebrauchsanweisung für späteres nachlesen gut auf.

- A** Bezug
- B** Sitzverkleinerer
- C** Knopf zum Lösen des Rock vom Sportwagen
- D** Ergonomischer Griff
- E** Gurtführung für das Schulterteil des Gurts
- F** Gebrauchsanweisung
- G** Staufach
- H** Haken zum Aufspannen des Verdecks
- I** Verdeck (eingebaut)
- J** Tragebügel
- K** Knopf zum Verstellen des Tragebügels
- L** Schultergurte mit abnehmbaren Gurtpolstern
- M** Gurtführung für das Beckenteil des Gurts
- N** Gurtschloss
- O** Schrittgurt mit Gurtpolster
- P** Befestigungsstäbe für die Basis
- Q** Band zum Straffen der Gurte

Sicherheit

Allgemeine Anweisungen Rock

1. Sie sind immer selbst für die Sicherheit Ihres Babys verantwortlich.
2. Lassen Sie Ihr Baby beim Autofahren nie auf Ihrem Schoß sitzen.
3. Verwenden Sie den Rock nicht länger als 5 Jahre.

4. Benutzen Sie kein gebrauchtes Produkt, dessen Geschichte nicht bekannt ist.
5. Tauschen Sie den Rock nach einem Unfall aus.
6. Lesen Sie sich diese Gebrauchsanweisung sorgfältig durch und bewahren Sie sie in dem Staufach des Rock auf.
7. Verwenden Sie nur Zubehör und Ersatzteile, die vom Hersteller verkauft werden oder zugelassen sind. Die Verwendung anderer Zubehörteile kann gefährlich sein.
8. Verwenden Sie den Rock nicht ohne Abdeckung.

WARNING: Nehmen Sie keine Änderungen am Rock vor, da dadurch Gefahr entstehen kann.

Baby im Rock

1. Lassen Sie Ihr Baby nie unbeaufsichtigt.
2. Sichern Sie Ihr Baby immer mit dem Hosenträger-Gurtsystem.
3. Prüfen Sie vor jeder Benutzung, ob die Gurte nicht beschädigt oder verdreht sind.
4. Vergewissern Sie sich, dass nicht mehr als ein Finger zwischen Gurt und Ihr Baby passt (1 cm). Stellen Sie den Gurt fester ein, sollte mehr Platz als 1 cm bestehen.

WARNING: Stellen Sie den Rock nie auf erhöhte Flächen (z.B. auf Tische und Stühle).

Rock im Fahrzeug

1. Prüfen Sie vor dem Kauf, ob sich der Kinderautositz richtig im Fahrzeug befestigen lässt.
2. Achten Sie darauf, dass die umklappbaren Rücksitze verriegelt sind.
3. Vermeiden Sie, dass der Rock zum Beispiel durch Gepäck, Sitze und/oder schließende Türen eingeklemmt oder belastet wird.
4. Vergewissern Sie sich, dass alles Gepäck und andere Objekte sicher verstaut sind.
5. Der sicherste Ort für Ihr Baby ist auf der Rückbank Ihres Fahrzeugs. Wenn Sie den Rock jedoch vorne auf dem Beifahrersitz anbringen, achten Sie bitte darauf, dass mögliche Airbags deaktiviert sind.
6. Verwenden Sie nur einen nach vorne gerichteten Sitz mit einem 3-Punkt-Sicherheitsgurt, der dem ECE R16-Standard entspricht.
7. Vergewissern Sie sich, dass der Sicherheitsgurt des Fahrzeugs in einer geraden Linie verläuft und unter dem Gurthaken des Rock bleibt.
8. Der Fahrzeug-Sicherheitsgurt muss eng an allen blauen Markierungen entlang gefädelt werden. Lesen Sie sich für eine ordnungsgemäße Installation dieses Handbuch und die Aufkleber auf der Seite des Rock durch.
9. Decken Sie den Rock immer ab, wenn das Fahrzeug einer intensiven Sonneneinstrahlung ausgesetzt ist. Der Bezug und die Metall- und Kunststoffteile werden sonst für die Kinderhaut zu heiß.

WARNUNG: Installieren Sie den Rock nur nach hinten ausgerichtet im Fahrzeug.

Rock in einem Flugzeug

- Die Befestigung des Rock an einem Passagiersitz im Flugzeug unterscheidet sich von der Anbringung in einem Fahrzeug.
- Die Befestigung des Rock mit einem Zweipunkt-Sicherheitsgurt ist nur im Flugzeug erlaubt.
- Der Rock darf im Flugzeug nur auf nach vorn gerichteten Passagiersitzen benutzt werden.
- Das Gurtschloss darf nicht in der Gurtführung des Rock positioniert werden. Anderenfalls ist eine sichere Befestigung nicht möglich.
- Der Rock muss im Flugzeug am Passagiersitz angeschnallt bleiben, auch wenn er nicht benutzt wird.
- Der Rock darf im Flugzeug nur auf Passagiersitzen verwendet werden, die von der Fluggesellschaft dafür vorgesehen sind.
- Werden die Befestigungsanweisungen und die Gebrauchsanweisung nicht beachtet, ist die Sicherheit Ihres Kindes nicht gewährleistet.

Wartung Rock

1. Zur Reinigung des Rock können der Bezug, die Kissen und die Gurtpolster abgenommen werden. Der Bezug, die Kissen und die Gurtpolster können in der Waschmaschine gewaschen werden.

2. Verwenden Sie nur die offizielle Abdeckung, denn sie ist ein integraler Bestandteil der Sicherheitsvorrichtungen.

3. Halten Sie den Rock sauber. Verwenden Sie keine Schmiermittel oder aggressive Reinigungsmittel.

Umwelt

Halten Sie Verpackungsmaterialien aus Plastik von Ihrem Kind fern, um Erstickungsgefahr zu verhindern.

Wenn Sie das Produkt nicht mehr benutzen, bitten wir Sie aus Umweltschutzgründen, das Produkt entsprechend der örtlichen Vorschriften zu entsorgen.

Fragen

Für Fragen nehmen Sie bitte mit Ihrem Maxi-Cosi Händler vor Ort Kontakt auf. (Kontaktdaten unter www.maxi-cosi.de). Achten Sie in diesem Fall darauf, dass Sie folgende Daten zur Hand haben:

- Die Seriennummer, die sich unten auf dem orangenen ECE-Aufkleber befindet;
- Fahrzeugmarke und -typ sowie Fahrzeugsitzposition, in der der Rock verwendet wird
- Das Alter (die Körperlänge) und das Gewicht Ihres Kindes.

Garantie

Unsere 24-Monats-Garantie zeigt, wie groß unser Vertrauen in die hohe Qualität unserer Design-, Technik-, Produktions- und Produktleistung ist. Wir garantieren, dass dieses Produkt gemäß den aktuellen europäischen Sicherheitsanforderungen und Qualitätsstandards hergestellt wurde, die auf dieses Produkt Anwendung finden, und dass dieses Produkt zum Zeitpunkt des Kaufes frei von Material- und Verarbeitungsmängeln ist. Unter den hier beschriebenen Bedingungen kann diese Garantie von Verbrauchern in den Ländern, in denen dieses Produkt von einer Tochtergesellschaft der Dorel Group oder einem autorisierten Händler oder Verkäufer verkauft wurde, geltend gemacht werden.

Unsere 24-Monats-Garantie erstreckt sich auf Material- und Verarbeitungsmängel bei Verwendung unter normalen Bedingungen und gemäß unserem Benutzerhandbuch für einen Zeitraum von 24 Monaten ab dem Datum des ursprünglichen Einzelhandelskaufs durch den Endkunden. Zur Anforderung von Reparaturen oder Ersatzteilen im Rahmen der Garantie aufgrund von Material- und Verarbeitungsmängeln ist der Nachweis zu erbringen, dass der Kauf innerhalb von 24 Monate vor dieser Service-Anforderung erfolgt ist.

Unsere 24-Monats-Garantie erstreckt sich nicht auf Schäden aufgrund von normalem Verschleiß, Schäden durch Unfälle, missbräuchlicher Verwendung, Fahrlässigkeit, Feuer, Kontakt mit Flüssigkeiten

oder sonstige externe Ursachen, Schaden infolge der Nichtbefolgung des Benutzerhandbuchs, Schaden durch Verwendung mit einem anderen Produkt, Schaden aufgrund von Wartung oder Reparatur durch eine Person, die nicht von uns autorisiert wurde, oder Diebstahl des Produktes oder Entfernung oder Änderung eines Etiketts oder einer Kennnummer vom bzw. am Produkt. Beispiele für normalen Verschleiß sind die Abnutzung von Rädern und Gewebe durch regelmäßige Nutzung und die natürliche Farb- und Materialabschwächung über einen längeren Zeitraum und eine längere Nutzungsdauer.

Was im Falle von Mängeln zu tun ist:

Falls Probleme oder Mängel auftreten, sollten Sie sich für schnellen Service am besten an den von uns autorisierten Händler oder Verkäufer wenden. Unsere 24-Monats-Garantie wird dort anerkannt⁽¹⁾. Dazu ist ein Nachweis zu erbringen, dass der Kauf innerhalb von 24 Monaten vor der Service-Anforderung erfolgt ist. Am einfachsten ist es, Ihre Service-Anforderung vorab von unserem Kundenservice genehmigen zu lassen. Wenn Sie unter dieser Garantie einen gültigen Anspruch vorbringen, verlangen wir möglicherweise, dass Sie das Produkt an den von uns autorisierten Händler oder Verkäufer im Einklang mit unseren Anweisungen zurückgeben. Wir zahlen die Gebühren für Sendung und Rücksendung, wenn alle Anweisungen befolgt werden. Schäden und/oder Mängel, die weder von unserer Garantie noch den gesetzlichen Rechten des Verbrauchers abgedeckt sind, und/oder Schäden und/oder Mängel an Produkten, die nicht von unserer Garantie abgedeckt sind, können gegen ein angemessenes

Entgelt bearbeitet werden.

Rechte des Verbrauchers:

Dem Verbraucher stehen die gesetzlichen Rechte gemäß des geltenden Gewährleistungsrechts zu; diese können von Land zu Land variieren. Diese Rechte des Verbrauchers unter geltender nationaler Gesetzgebung werden von dieser Garantie nicht eingeschränkt.

Diese Garantie wird von Dorel Netherlands bereitgestellt. Wir sind in den Niederlanden unter der Firmennummer 17060920 eingetragen. Unsere Geschäftsadresse ist Korendijk 5, 5704 RD Helmond, The Netherlands, und unsere Postanschrift ist P.O. Box 6071, 5700 ET Helmond, The Netherlands.

Die Namen und Adressen anderer Tochtergesellschaften der Dorel-Gruppe finden Sie auf der letzten Seite dieses Handbuchs und auf unserer Website für die jeweilige Marke.

(1) Produkte, bei denen die Etiketten oder Identifikationsnummern entfernt oder geändert wurden, gelten als nicht zugelassen. Für diese Produkte wird keine Garantie gewährt, da die Echtheit dieser Produkte nicht feststellbar ist.